



 ROYAL CELLS™

VITALITY  
DAY CREAM

## VITALITY DAY CREAM

La crema **ROYAL CELLS** Vitality Day è una crema nutriente e rigenerante, che contiene **ROE EXTRACT**, Olio di Jojoba, Acido ialuronico e Proteine della Seta. È un prodotto innovativo per la cura della pelle, basato sulla ricerca del Dott. Pier Mario Biava sui **FATTORI DI CRESCITA e DIFFERENZIAMENTO CELLULARE**, i quali supportano il metabolismo delle cellule epiteliali contribuendo al naturale processo di rigenerazione e ricambio della pelle.

La formula unica delle creme **ROYAL CELLS** contiene un'alta concentrazione di ingredienti naturali. Le creme sono prive di parabeni, siliconi, coloranti e oli minerali e quindi particolarmente indicate per le pelli secche, sensibili e anche mature.

*Applicare il giorno su viso, collo e décolleté.*

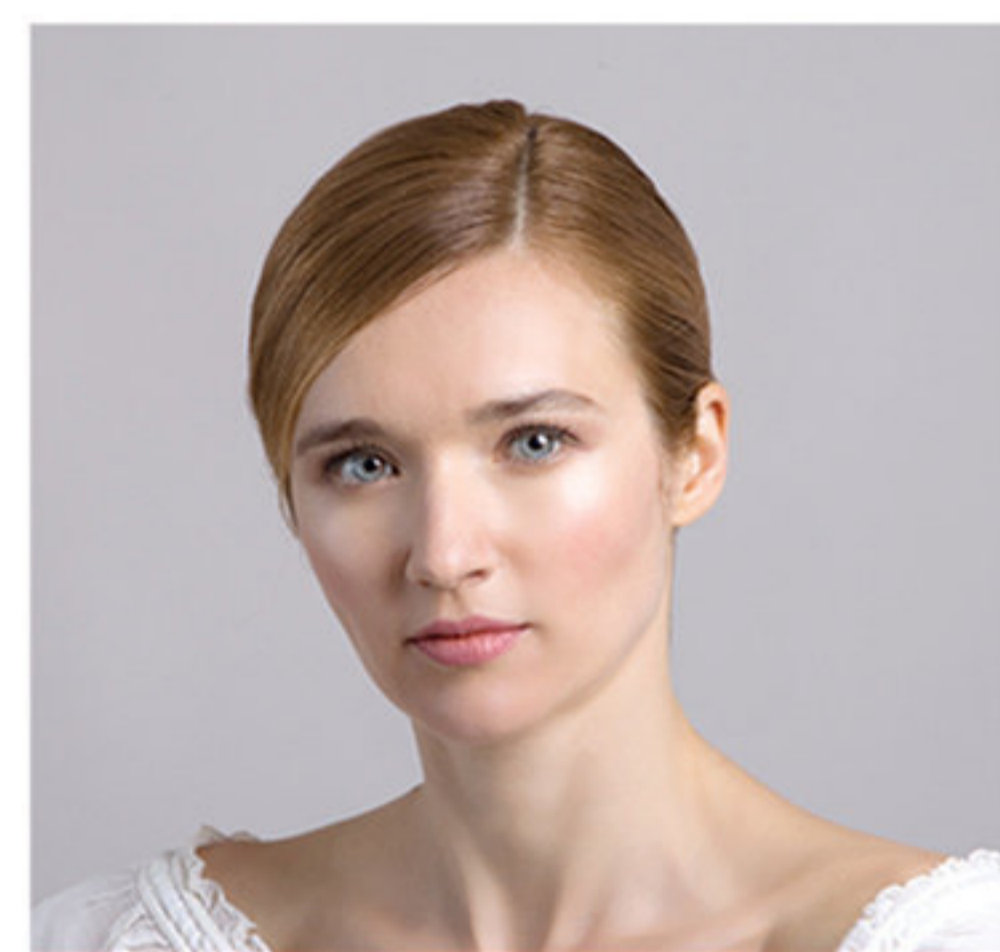
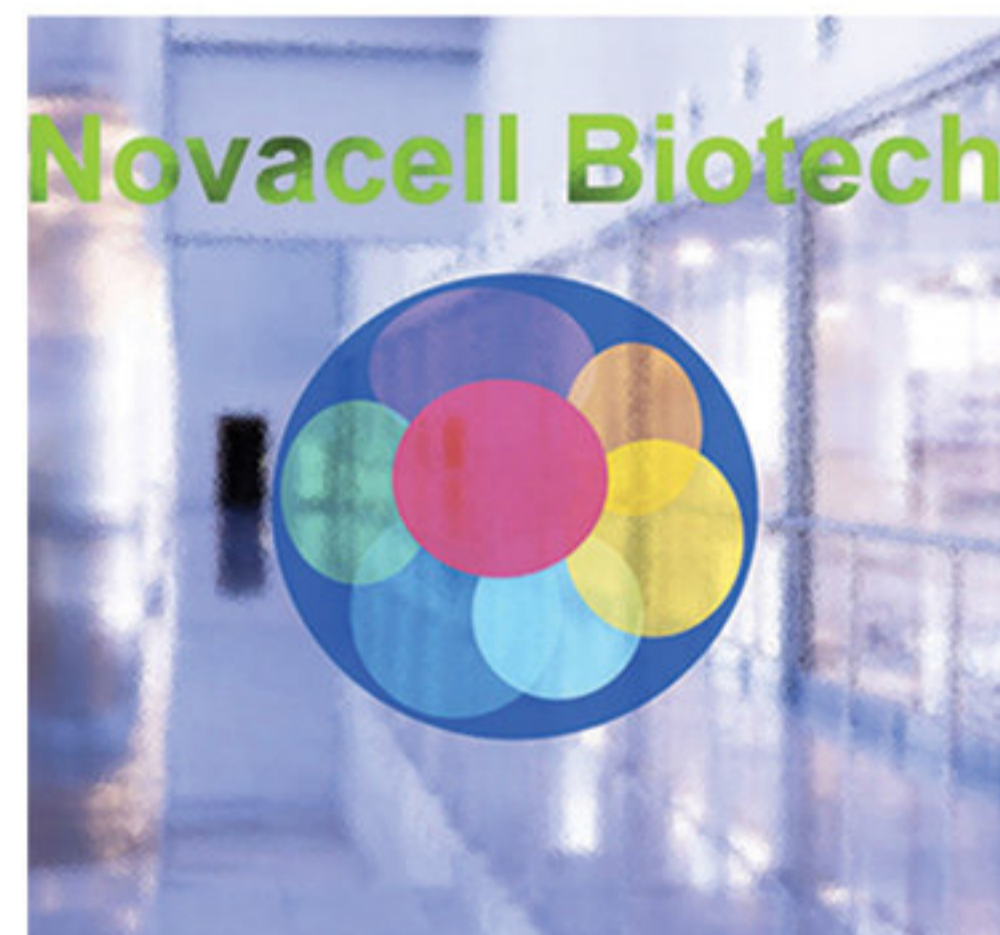
*Dermatologicamente testato - Uso esterno*

### **Il Dott. Pier Mario Biava sui Fattori di Crescita e Differenziazione:**

**"I FATTORI DI CRESCITA E DIFFERENZIAMENTO** hanno una significativa attività biologica, che è essenziale per mantenere la salute cellulare. Alcune proteine sono importanti per la vita dei mitocondri, altre hanno la funzione di regolare il ciclo cellulare, la risposta immunitaria e così via. Pertanto, le molecole biologiche di **ROE EXTRACT** sono essenziali per mantenere in condizioni di salute ottimali le cellule del nostro corpo e rivitalizzare i tessuti, riducendo al minimo i fenomeni di invecchiamento."



# ROYAL CELLS™



## ROE EXTRACT

ROE EXTRACT, che costituisce uno dei componenti fondamentali di ROYAL CELLS Vitality, è un estratto di uova di zebrafish (ROE), costituito al 99% da proteine e dall'1% di acidi nucleici (DNA-RNA). Il pesce zebra (Danio Rerio) è stato scelto dal Dott. Pier Mario Biava in quanto è l'essere vivente di cui si conosce in dettaglio l'evoluzione embrionale e pertanto è stato possibile prelevare fattori di crescita e differenziazione da specifici stadi evolutivi.

L'analisi delle proteine, eseguita mediante elettroforesi su gel di poliacrilamide, al fine di standardizzare il prodotto, ha evidenziato varie frazioni di diverso peso molecolare compresi fra 15 e 95 kDaltons. Un'analisi condotta con metodi molto sofisticati e precisi, quali la spettrometria di massa, ha permesso di individuare i diversi tipi delle varie proteine presenti nel ROE EXTRACT.

# Il Segreto del Successo

Il Dott. Pier Mario Biava ed il suo team di scienziati hanno dimostrato che specifici **FATTORI DI CRESCITA e DIFFERENZIAMENTO** aumentano la durata della vita delle cellule, impedendo il taglio dei telomeri e contribuiscono alla sintesi di proteine, che arrestano l'invecchiamento delle cellule.

## Il Dott. Pier Mario Biava sui Telomeri:

"I telomeri si accorciano ogni volta che le cellule si dividono. Quando il telomero diventa troppo corto, il cromosoma raggiunge una lunghezza critica e la cellula non può più replicarsi. Ciò significa che la cellula invecchia e muore.

Tuttavia i **FATTORI** di **CRESCITA** e **DIFFERENZIAMENTO** possono rappresentare uno strumento molto efficace per promuovere gli antagonisti della senescenza cellulare in modo fisiologico.

Il risultato è una cellula sana e potenzialmente una inversione del processo di invecchiamento".

## ROYAL CELLS VITALITY

CONTIENE ECCIPIENTI CHE CONTRIBUISCONO:

### RIGENERAZIONE DELLA PELLE:

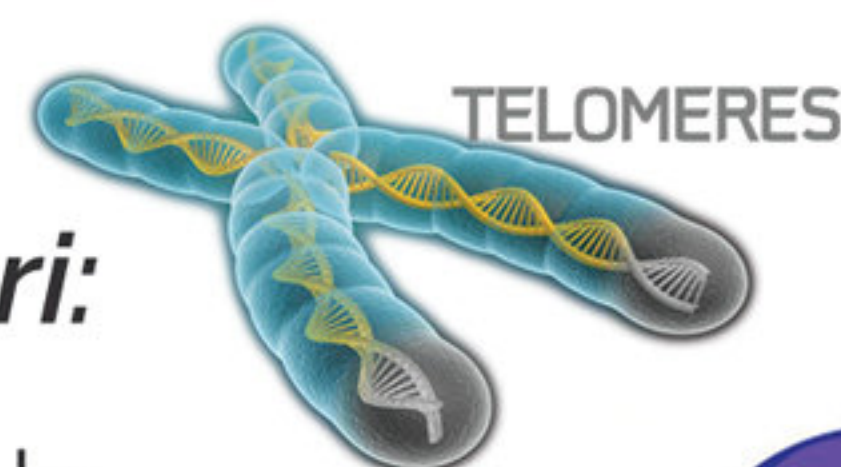
- ROE EXTRACT
- Oligoelementi

### PROTEZIONE DELLA PELLE e TONIFICAZIONE:

- Rhodiola rosea
- Ginseng
- Guarana
- Theobroma cacao
- Estratto di Luppulo

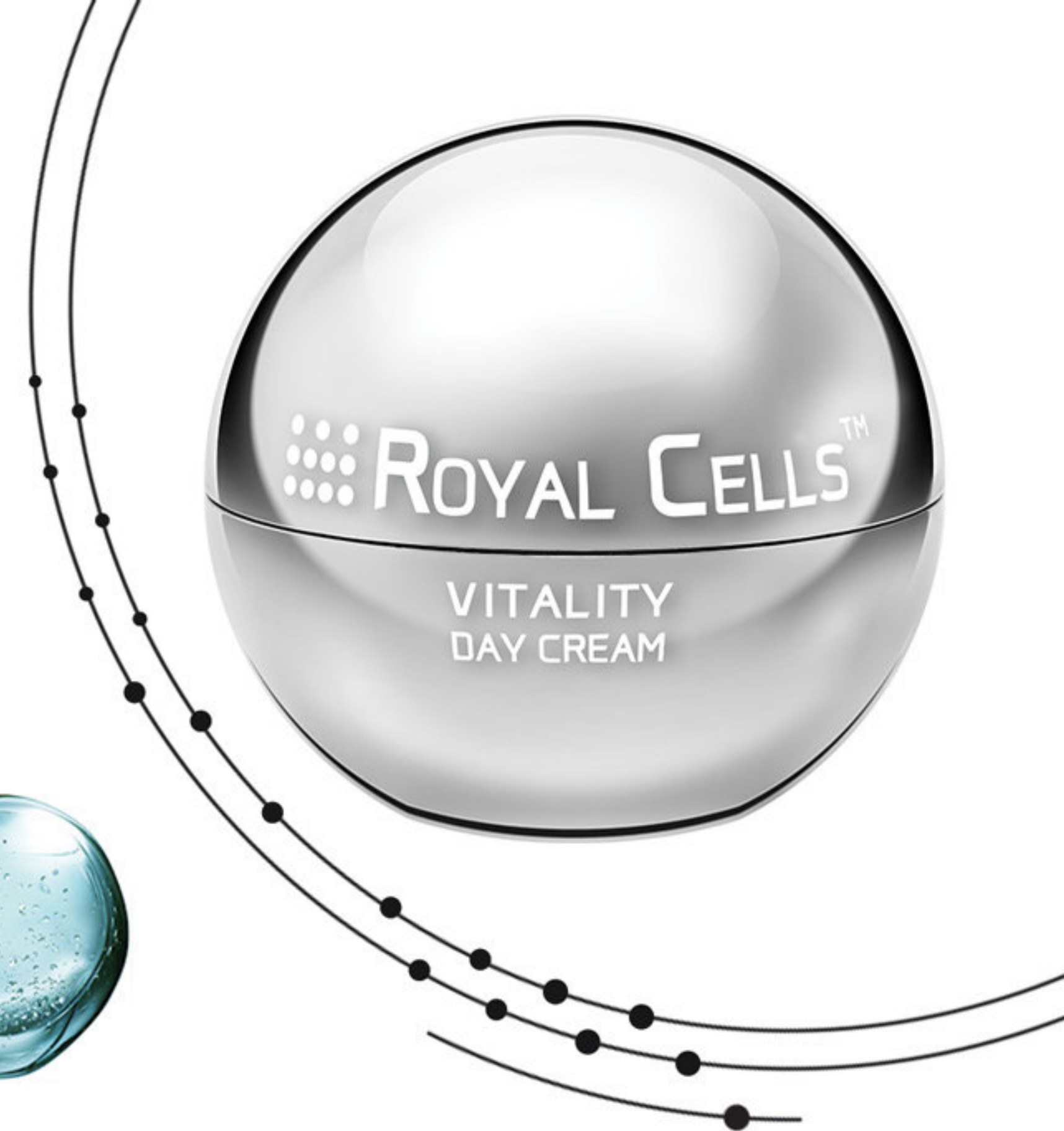
### IDRATAZIONE:

- Acido ialuronico
- Proteine della seta
- Olio di Jojoba
- Burro di Karité
- Olio di Primula



**Novacell**  
Biotech company srl

I laboratori di ricerca NOVACELL sono all'avanguardia nelle ricerche sull'invecchiamento. L'innovazione scientifica ha portato a riconoscere Novacell come leader nell'industria degli integratori alimentari e dei cosmetici. Le formulazioni dei prodotti e le tecnologie utilizzate ci permettono di raggiungere nuovi standard con soluzioni che ridefiniscono la giovinezza e si rendono evidenti con risultati dimostrabili. Il dott. Pier Mario Biava esprime il nostro impegno nella ricerca e sviluppo, collaborando con molti istituti di livello internazionale. Questi rapporti di collaborazione aiutano a sviluppare la prossima generazione di prodotti dermocosmetici e nutraceutici.



E-mail: [info@novacell.it](mailto:info@novacell.it)

[www.royalcells.com](http://www.royalcells.com)

---



 **ROYAL CELLS™**

